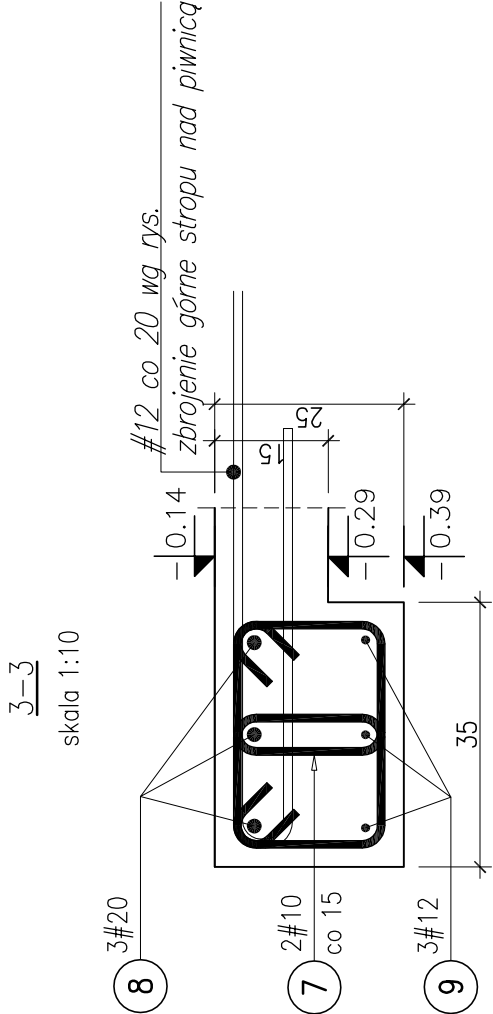
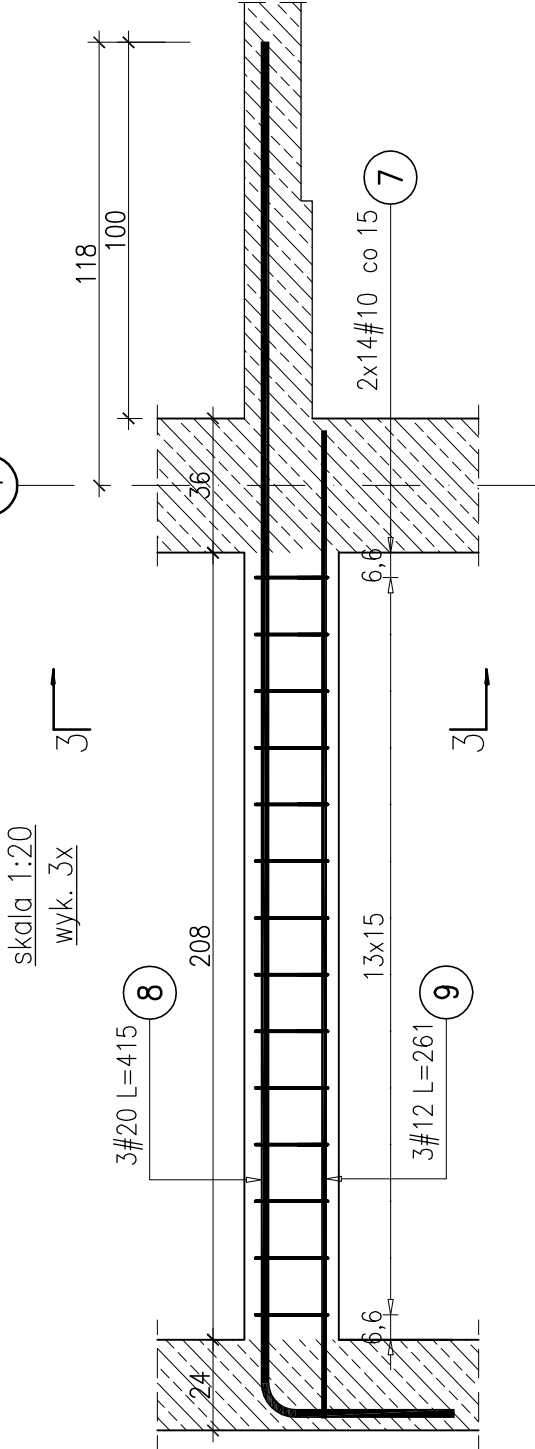


BLOK OPERACYJNY

Belki stropu nad piwnicą

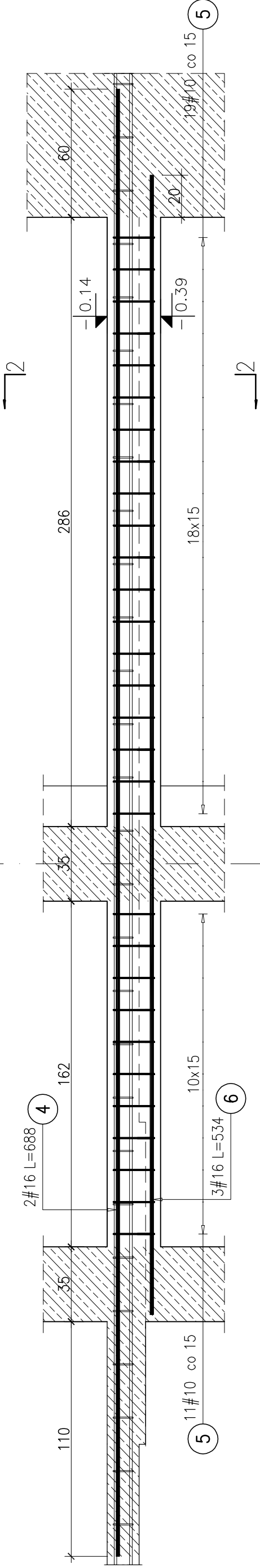
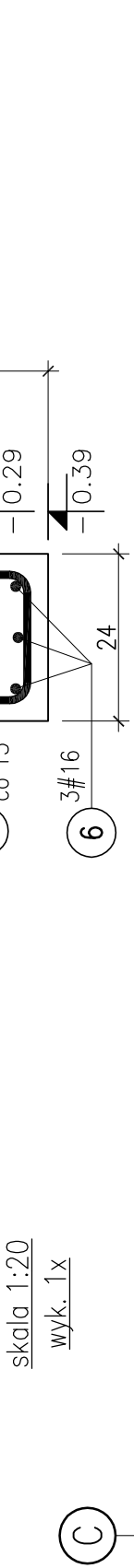
Belka B–3 Poz. 4.2.3



BLOK OPERACYJNY

Belki stropu nad piwnicą

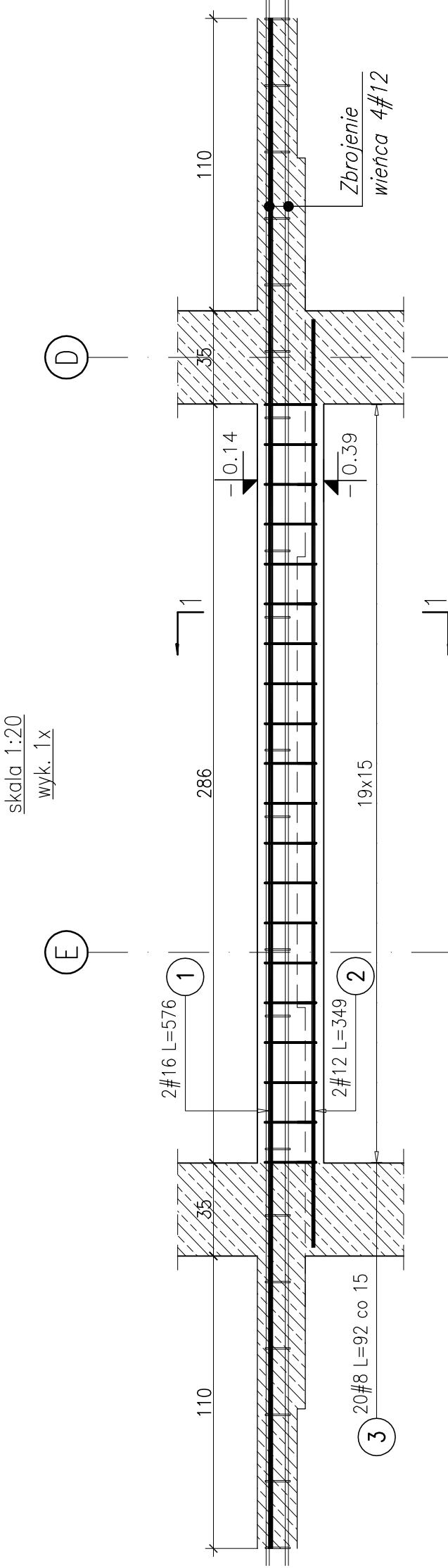
Belka B–2 Poz. 4.2.2



BLOK OPERACYJNY

Belki stropu nad piwnicą

Belka B–1 Poz. 4.2.1



Poz.	Kształt pręta	Średnica	Długość (m)	Ilość		Długość całkowita pręta					
				w elemencie	elementów	ogółem	A–IIIIN				
							# 8	# 10	# 12	# 16	# 20
1		16	5,76	2	1	2				11,52	
2		12	3,49	2	1	2			6,98		
3		8	0,92	20	1	20	18,40				
4		16	6,88	2	1	2				13,76	
5		10	0,94	30	1	30		28,20			
6		16	5,34	3	1	3				16,02	
7		10	0,92	28	3	84			77,28		
8		20	4,15	3	3	9					37,35
9		12	2,61	3	3	9				23,49	

MATERIAŁY:

BETON: C25/30 (B30)
STAL ZBROJENIOWA:
A–IIIIN (B500SP–EPSTAL)

OTULENIE:
25mm

UWAGI:

1. Rozpatrywać łącznie z architekturą oraz projektami branżowymi.
2. Wymiary prętów i siłrzemion podano w cm po obrysie zewnętrznym.
3. Rozpatrywać łącznie z pozostałymi rysunkami konstrukcji.

Rozwiązania zawarte w niniejszym opracowaniu stanowią wyłączną własność F. L. "STATYK" w Katowicach i mogą być stosowane, powielane oraz udostępniane osobom trzecim jedynie na podstawie pisemnego zezwolenia w/w Biura z zastrzeżeniem wszelkich skutków prawnych									
FIRMA INŻYNIERSKA STATYK 40-039 KATOWICE, ul. Plebisyłowa 10/7 tel / fax: 032 201 81 76 e-mail: statyk@statyk.pl					Obiekt: Szpital im. Stanisława Leszczyńskiego 40–074 Katowice ul. Raciborska 27				
Treść: Belki stropu nad piwnicą					140629–W				
PROJEKTANT: mgr inż. Grzegorz Komraus					204/90				
PROJEKTANT: mgr inż. Wojciech Wilczek					SLK/2355/P00K/08				
OPRAWOWAŁ: inż. Bartosz Jankowiak					RYS:				
SPRAWDZAJĄCY: mgr inż. Piotr Dziadek					SLK/2356/P00K/08				
					K/W/B0/P0/4				
					1:10; 1:25				